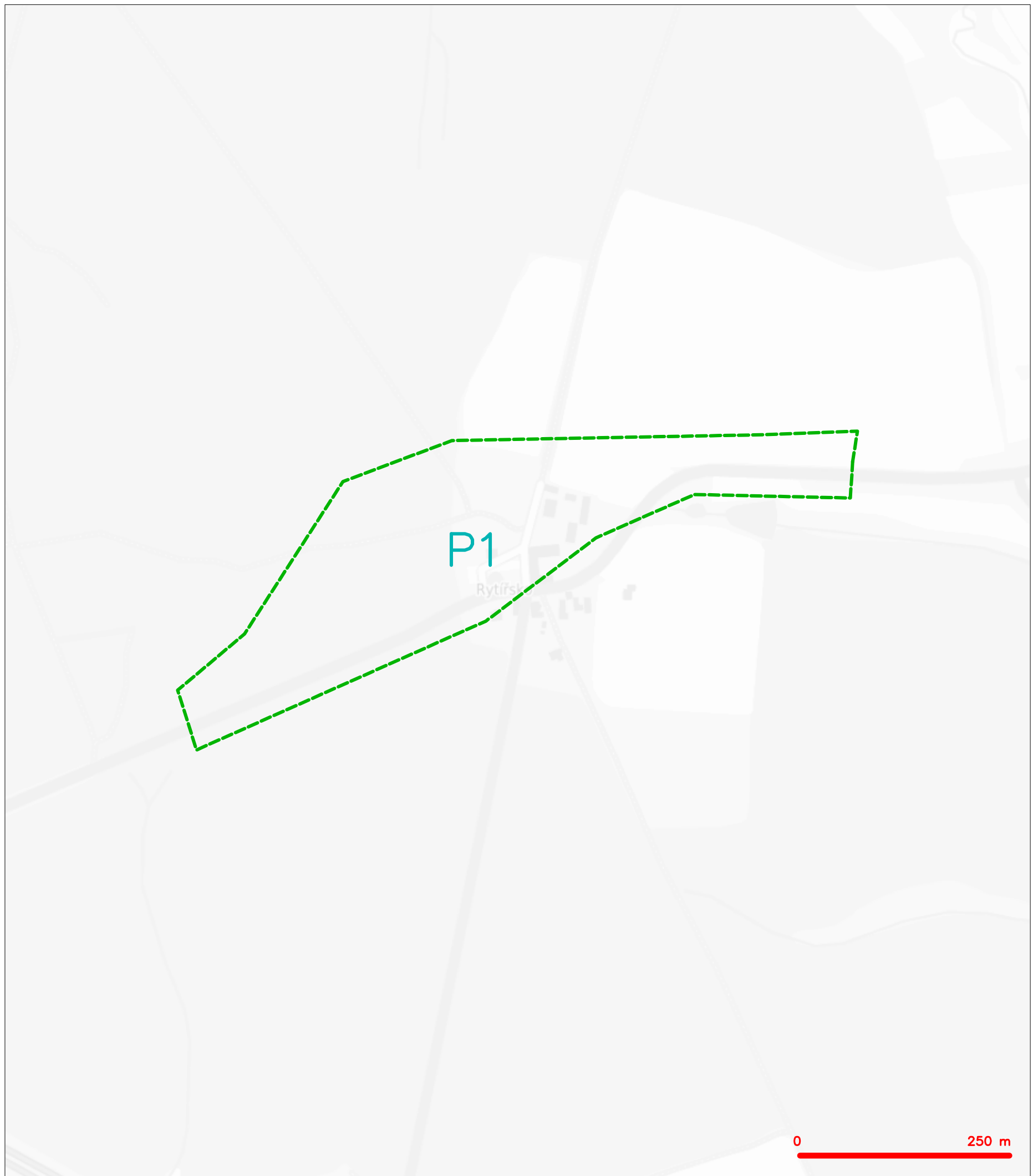


SITUAČNÍ VÝKRES - ZÁJMOVÉ ÚZEMÍ

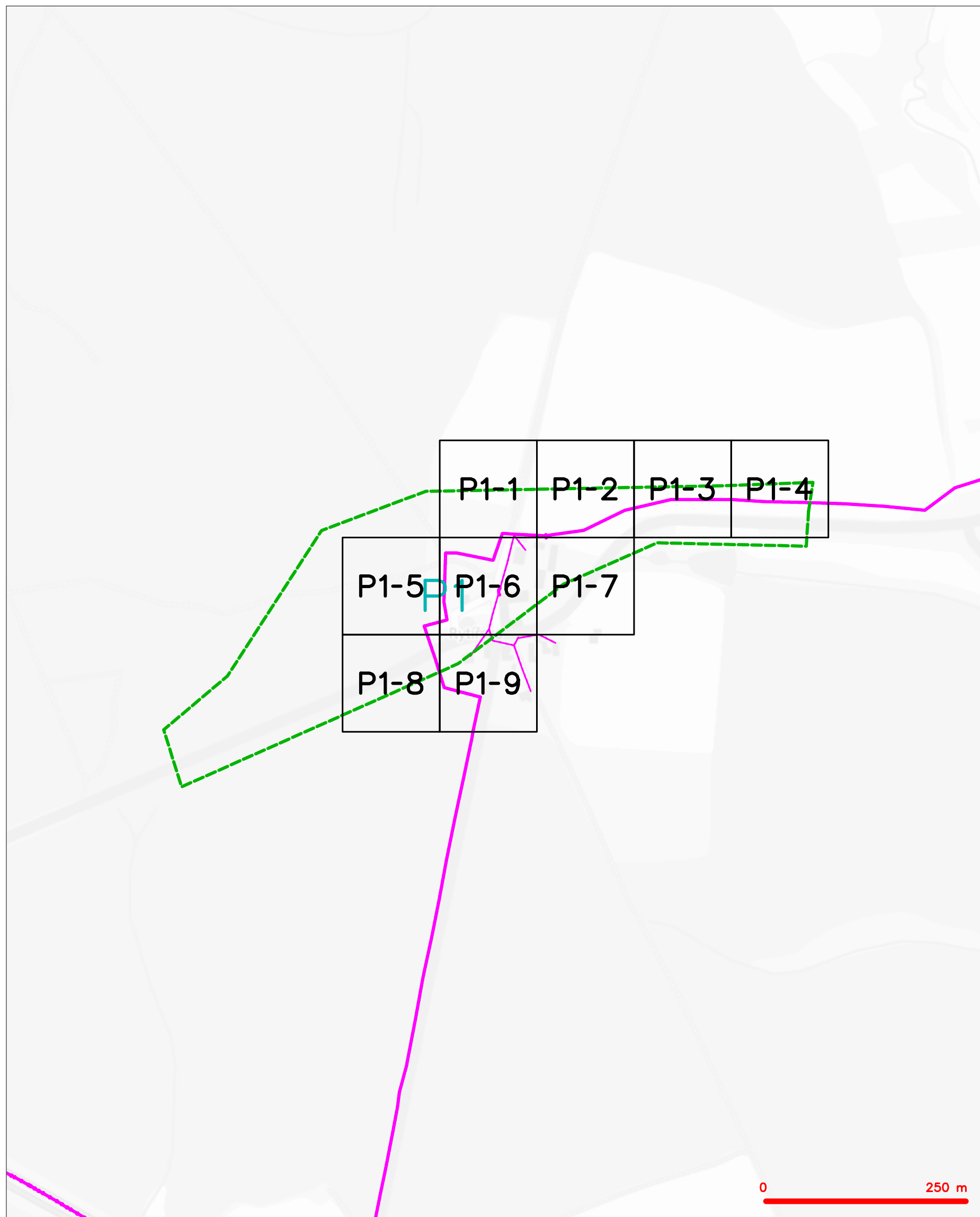


LEGENDA

----- hranice zájmového území k vyjádření


Česká telekomunikační infrastruktura a.s.
Olšanská 2681/6
130 00 Praha 3
DIČ: CZ04084063
96

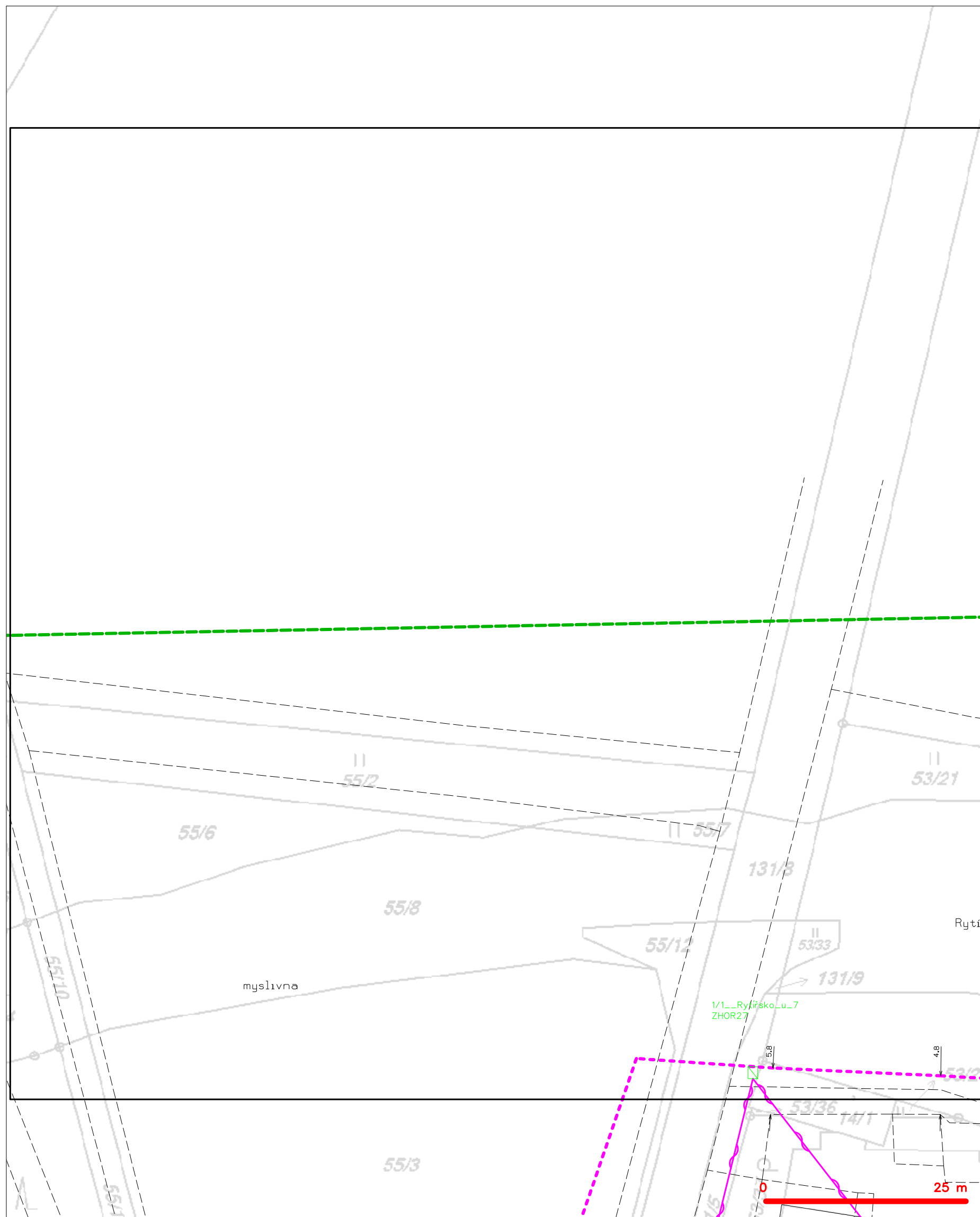
SITUAČNÍ VÝKRES - POLYGON 1



LEGENDA

- | | | | |
|---|--|---|--|
|  | hranice zájmového území k vyjádření |  | nezaměření průběh optického kabelu, HDPE trubky nebo souběh optického a metalického kabelu |
| | NN přípojka, území s NN přípojkou ČESTN | | radiové sítě, ochranné pásmo radiové sítě |
| | zaměření průběh metalického kabelu | | podzemní sítě |
| | zaměření průběh optického kabelu, HDPE trubky nebo souběh optického a metalického kabelu | | neprovazované sítě |
| | nezaměřený průběh metalického kabelu | | podzemní sítě cizí |
| | podzemní sítě cizí | | sítě s NN |

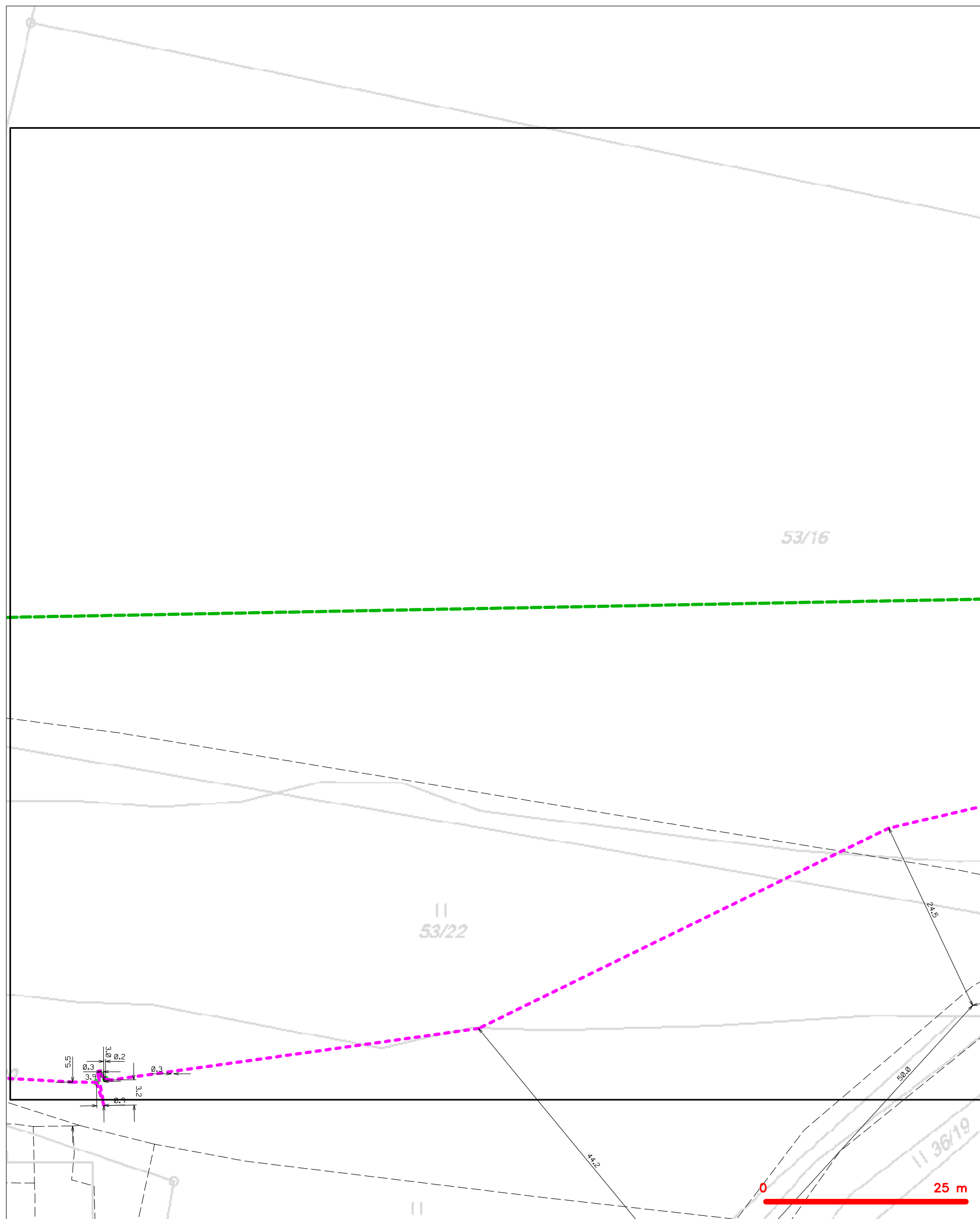
SITUAČNÍ VÝKRES - POLYGON 1, list kladu P1-1



LEGENDA

	hranice zářivého území k vyjádření		nezaměřený průběh optického kabelu, HDPE trubky nebo souběh optického a metalického kabelu
	NN přípojka, území s NN přípojkou CETIN		radiové síť, ochranné pásmo radiové sítě
	zaměřený průběh metalického kabelu		podzemní síť
	zaměřený průběh optického kabelu, HDPE trubky nebo souběh optického a metalického kabelu		podzemní síť cizí
	nezaměřený průběh metalického kabelu		sítě s NN
	podzemní síť cizí		koléktor, kabelovod

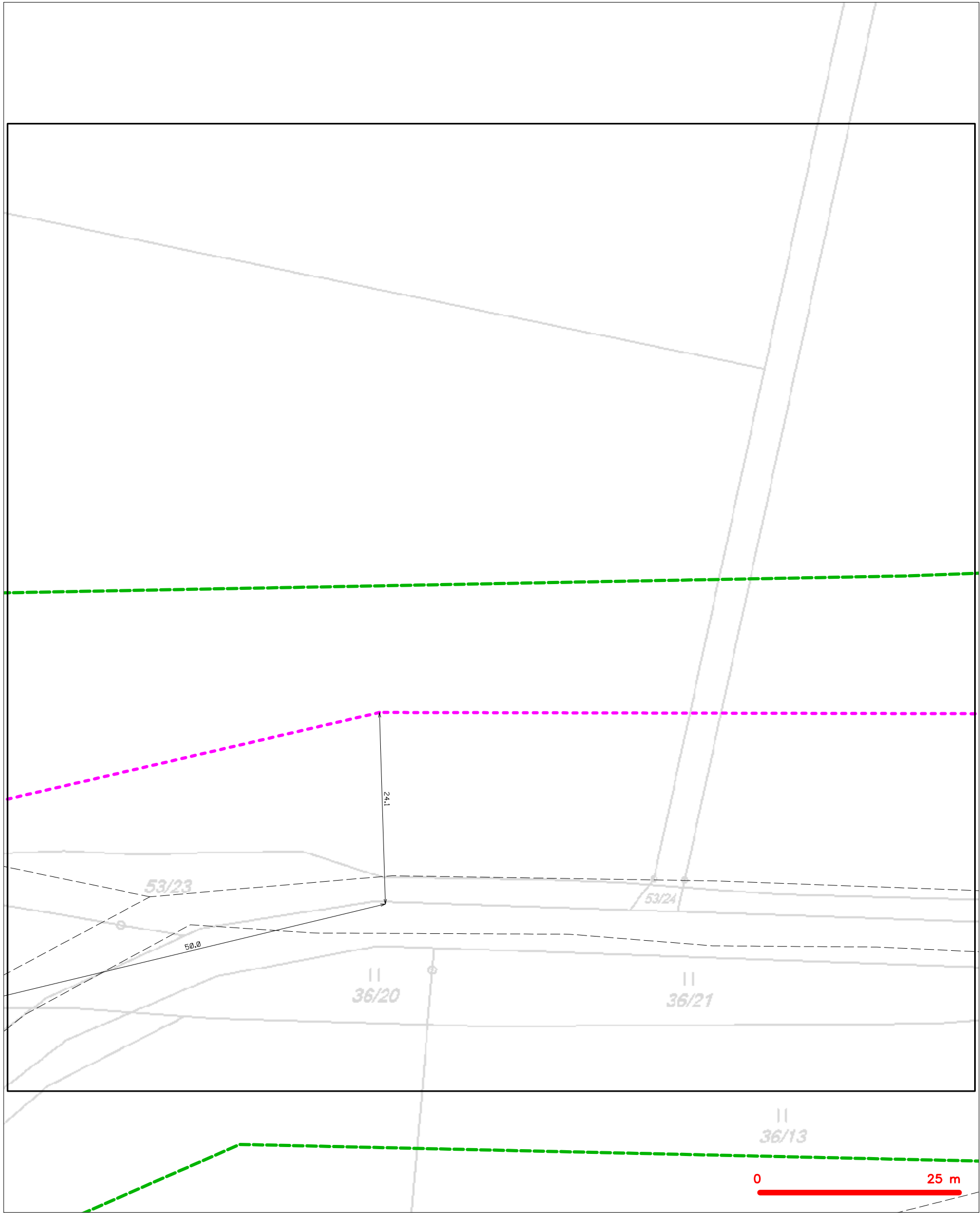
SITUAČNÍ VÝKRES - POLYGON 1, list kladu P1-2



LEGENDA

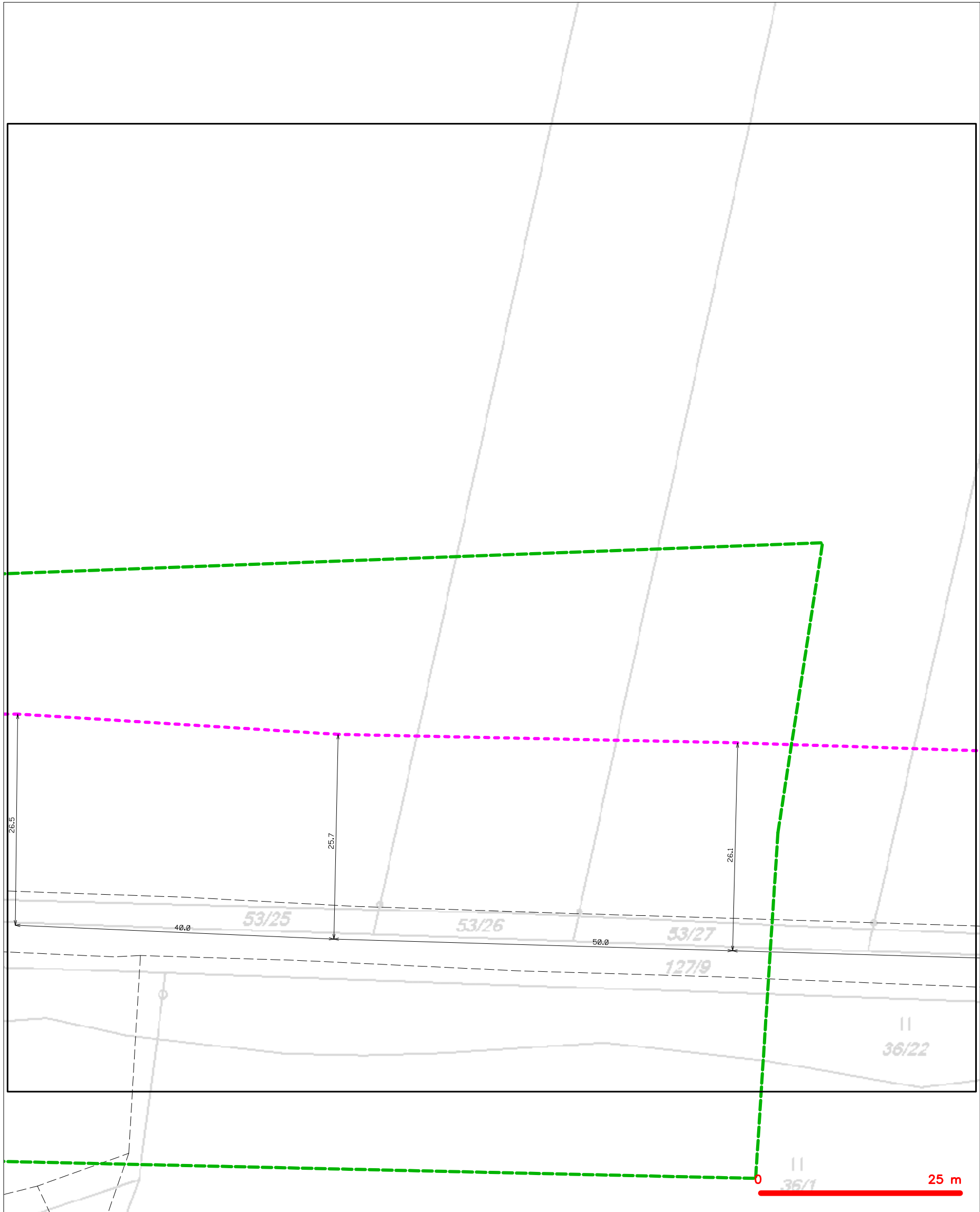
	hranice zájmového území k vyjádření		nezaměřený průběh optického kabelu, HDPE trubky nebo souběh optického a metalického kabelu
	NN přípojka, území s NN přípojkou CETIN		radiové síťe, ochranné pásmo radiové síťe
	zaměřený průběh metalického kabelu		nadzemní síťe
	zaměřený průběh optického kabelu, HDPE trubky nebo souběh optického a metalického kabelu		neprůvozkované síťe
	nezaměřený průběh metalického kabelu		podzemní síťe cizí
	nadzemní síťe cizí		síťe s NN
			kolektor, kabelovod

SITUAČNÍ VÝKRES - POLYGON 1, list kladu P1-3



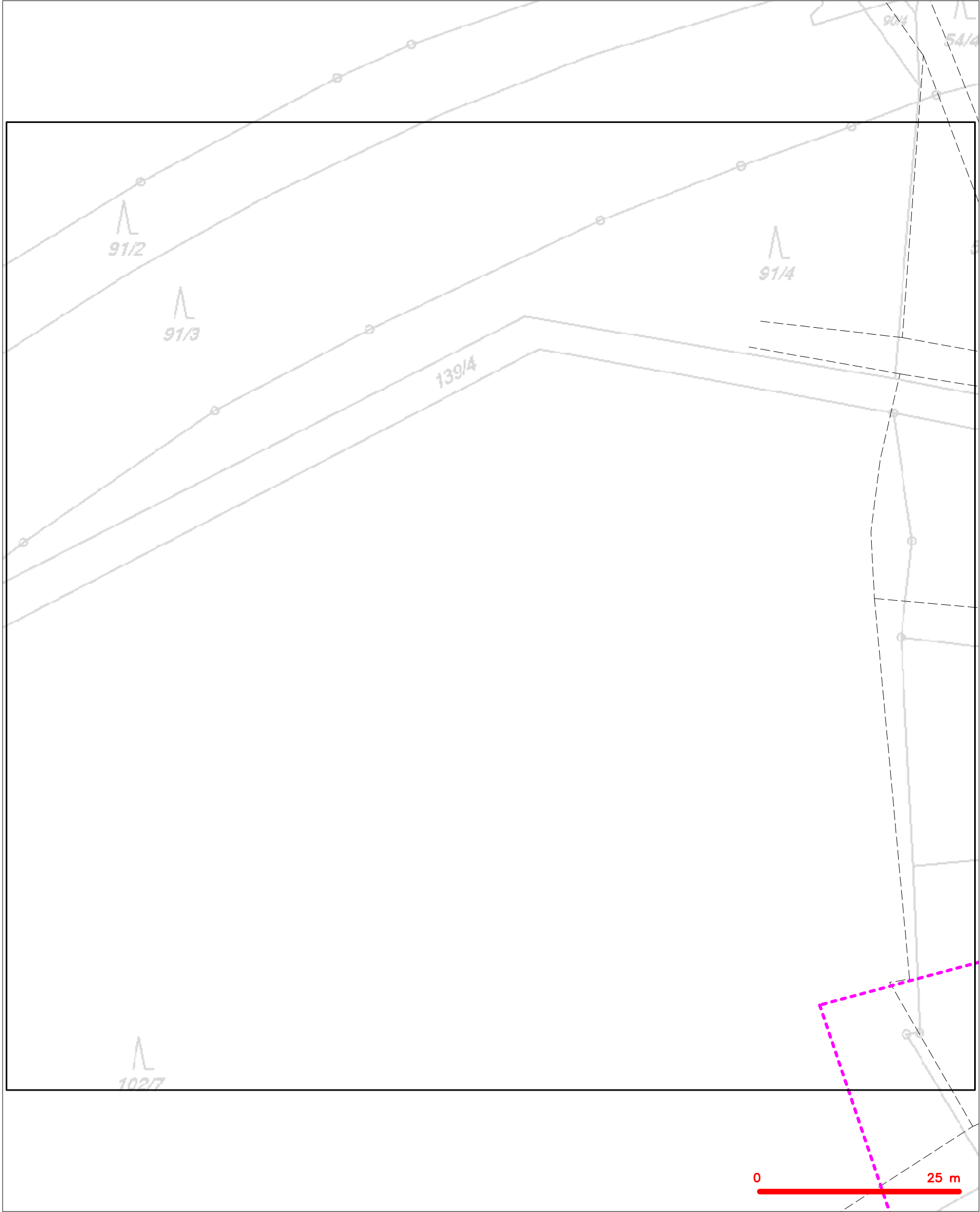
— — — — —	hranice zájmového území k vyjádření	— — — — —	nezaměřený průběh optického kabelu, HDPE trubky
— — — — —	NV přípojka, území s NV přípojkou CETIN	— — — — —	nebo souběh optického a metalického kabelu
— — — — —	zaměřený průběh metalického kabelu	— — — — —	radiové sítě, ochranné pásmo radiové sítě
— — — — —	zaměřený průběh optického kabelu, HDPE trubky	— — — — —	nadzemní sítě
— — — — —	nebo souběh optického a metalického kabelu	— — — — —	neprovazované sítě
— — — — —	nezaměřený průběh metalického kabelu	— — — — —	podzemní sítě cizí
— — — — —	nadzemní sítě cizí	— — — — —	sítě s NV
		— — — — —	kojektor, kabelovod

SITUAČNÍ VÝKRES - POLYGON 1, list kladu P1-4



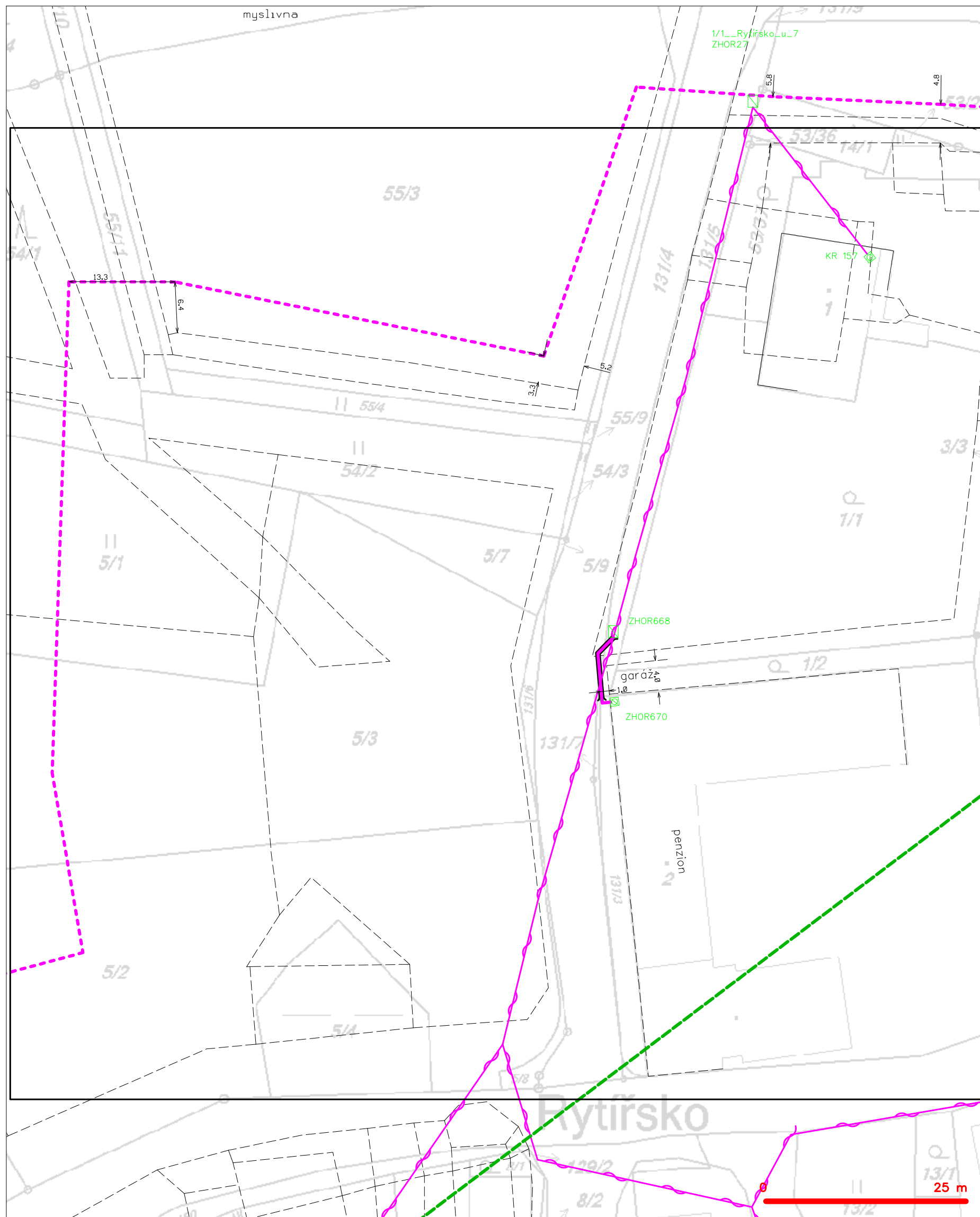
LEGENDA	
----- hranice zájmového území k vyjádření	----- nezaměřený průběh optického kabelu, HDPE trubky
----- NV přípojka, území s NV přípojkou CETIN	----- nebo souběh optického a metalického kabelu
----- zaměřený průběh metalického kabelu	----- radiové sítě, ochranné pásmo radiové sítě
----- zaměřený průběh optického kabelu, HDPE trubky	----- nadzemní sítě
----- nebo souběh optického a metalického kabelu	----- neprovozované sítě
----- nezaměřený průběh metalického kabelu	----- podzemní sítě cizí
----- nadzemní sítě cizí	----- síť s NV
	----- kolektor, kabelovod

SITUAČNÍ VÝKRES - POLYGON 1, list kladu P1-5



LEGENDA	
	hranice zájmového území k vyjádření
	NV přípojka, území s NV přípojkou CETIN
	zaměřený průběh metalického kabelu
	zaměřený průběh optického kabelu, HDPE trubky nebo souběh optického a metalického kabelu
	nezaměřený průběh metalického kabelu
	nadzemní síť cizí
	nezaměřený průběh optického kabelu, HDPE trubky nebo souběh optického a metalického kabelu
	radiové síť, ochranné pásmo radiové sítě
	nadzemní síť
	neprovazované síť
	podzemní síť cizí
	síť s NV
	kojektor, kabelovod

SITUAČNÍ VÝKRES - POLYGON 1, list kladu P1-6



LEGENDA

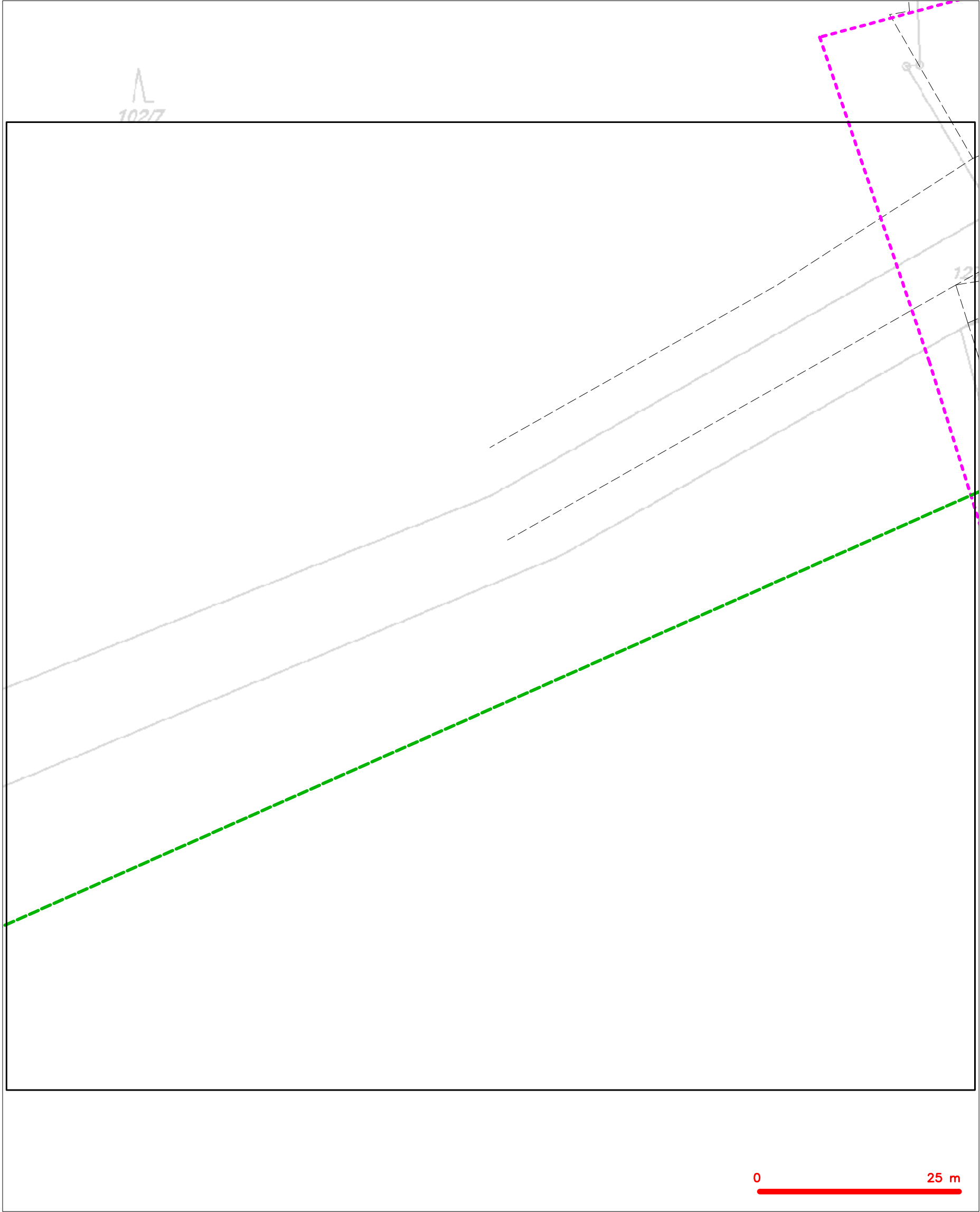
	hranice zájmového území k vyjádření		nezaměřený průběh optického kabelu, HDPE trubky
	NV přípojka, území s NV přípojkou CETIV		nebo souběh optického a metalického kabelu
	zaměřený průběh metalického kabelu		radiové sítě, ochranné pásmo radiové sítě
	zaměřený průběh optického kabelu, HDPE trubky		podzemní sítě
	nebo souběh optického a metalického kabelu		neprorazované sítě
	nezaměřený průběh metalického kabelu		podzemní sítě cizí
	podzemní sítě cizí		sítě s NV
			kolektor, kabelovod

SITUAČNÍ VÝKRES - POLYGON 1, list kladu P1-7



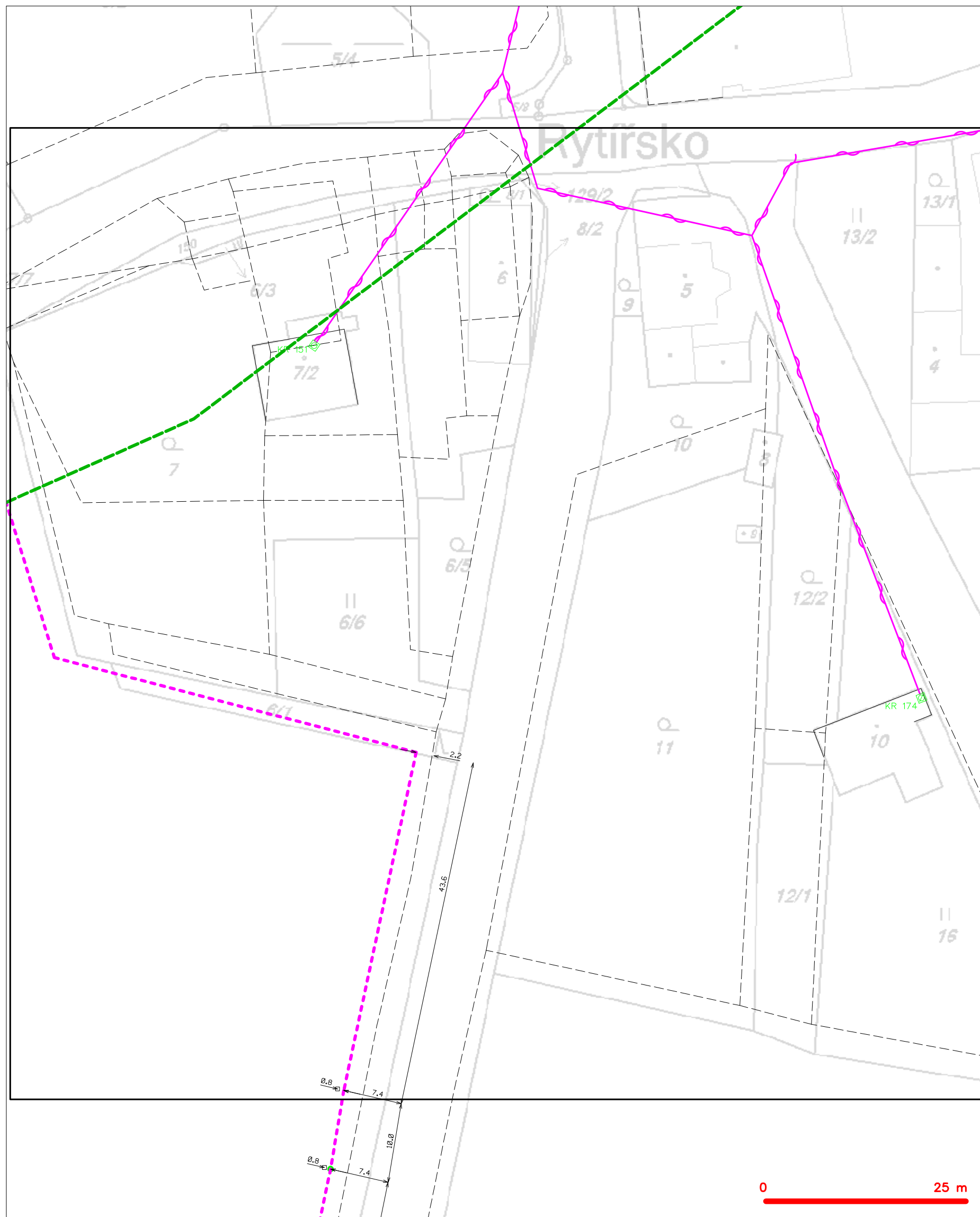
LEGENDA	
	hranice zájmového území k vyjádření
	NV přípojka, území s NV přípojkou CETIN
	zaměřený průběh metalického kabelu
	zaměřený průběh optického kabelu, HDPE trubky nebo souběh optického a metalického kabelu
	nezaměřený průběh metalického kabelu
	nadzemní síť cizí
	nezaměřený průběh optického kabelu, HDPE trubky nebo souběh optického a metalického kabelu
	radiové síť, ochranné pásmo radiové sítě
	nadzemní síť
	neprovazované síť
	podzemní síť cizí
	síť s NV
	koléktor, kabelovod

SITUAČNÍ VÝKRES - POLYGON 1, list kladu P1-8



LEGENDA	
	hranice zájmového území k vyjádření
	NV přípojka, území s NV přípojkou CETIN
	zaměřený průběh metalického kabelu
	zaměřený průběh optického kabelu, HDPE trubky nebo souběh optického a metalického kabelu
	nezaměřený průběh metalického kabelu
	nadzemní síť cizí
	nezaměřený průběh optického kabelu, HDPE trubky nebo souběh optického a metalického kabelu
	radiové síť, ochranné pásmo radiové sítě
	nadzemní síť
	neprovazované síť
	podzemní síť cizí
	síť s NV
	kojektor, kabelovod

SITUAČNÍ VÝKRES - POLYGON 1, list kladu P1-9



LEGENDA

	hranice zájmového území k vyjádření		nezaměřený průběh optického kabelu, HDPE trubky
	NV přípojka, území s NV přípojkou CETIV		nebo souběh optického a metalického kabelu
	zaměřený průběh metalického kabelu		radiové sítě, ochranné pásmo radiové sítě
	zaměřený průběh optického kabelu, HDPE trubky		podzemní sítě
	nebo souběh optického a metalického kabelu		neprorazované sítě
	nezaměřený průběh metalického kabelu		podzemní sítě cizí
	podzemní sítě cizí		sítě s NV
			kolektor, kabelovod